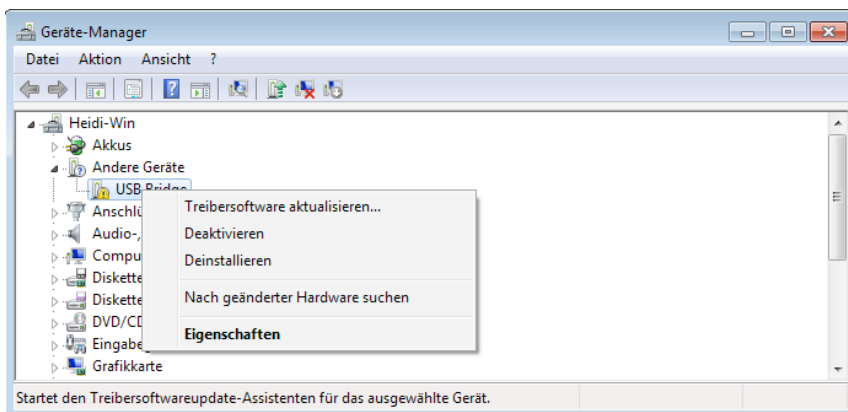


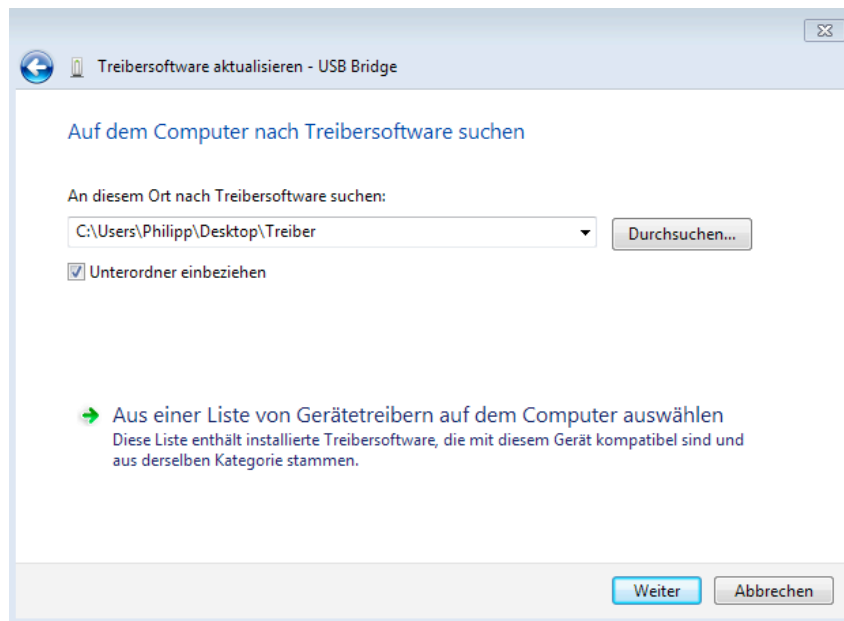
Nachträgliche Installation des VDO Serie-Z Docking Station Treibers unter Windows 7

1. Downloaden Sie den Treiber von unserer website www.vdocyclecomputing.com
2. Merken Sie sich genau, wohin Sie die Download-Datei gespeichert haben, damit Sie die Datei später auch wieder finden.
3. Die Treiber-Datei ist eine ZIP-Datei. Diese ZIP-Datei müssen Sie entpacken. Das entpacken geht normalerweise, indem sie mit der RECHTEN Maustaste auf die ZIP-Datei klicken. Es geht ein Menu auf. Klicken Sie in diesem Menu auf „alle Extrahieren“. Die ZIP-Datei wird entpackt.
4. Entpacken Sie die Zip-Datei mit dem Treiber in einen Ordner / Verzeichnis Ihrer Wahl.
5. Schließen Sie die Docking Station an einen freien USB-Anschluss Ihres Computers an. Unter Umständen erscheint ein Hinweis von Windows, dass Treiber gesucht aber nicht gefunden wurden. Diese Meldung können Sie ignorieren.
6. Starten Sie den Geräte-Manager. Wie dies funktioniert erfahren Sie in Anhang B.
7. Suchen Sie den Eintrag mit dem Namen „USB Bridge“. Klicken Sie mit der rechten Maustaste auf den Eintrag und wählen Sie „Treibersoftware aktualisieren“.



8. Es erscheint nun das Dialogfeld „Treibersoftware aktualisieren“. Wählen Sie hier „Auf dem Computer nach Treibersoftware suchen“.

9. Wählen Sie im nächsten Fenster über die Schaltfläche „Durchsuchen“ den Ordner aus, wo Sie den Treiber gespeichert und entpackt haben und klicken Sie auf

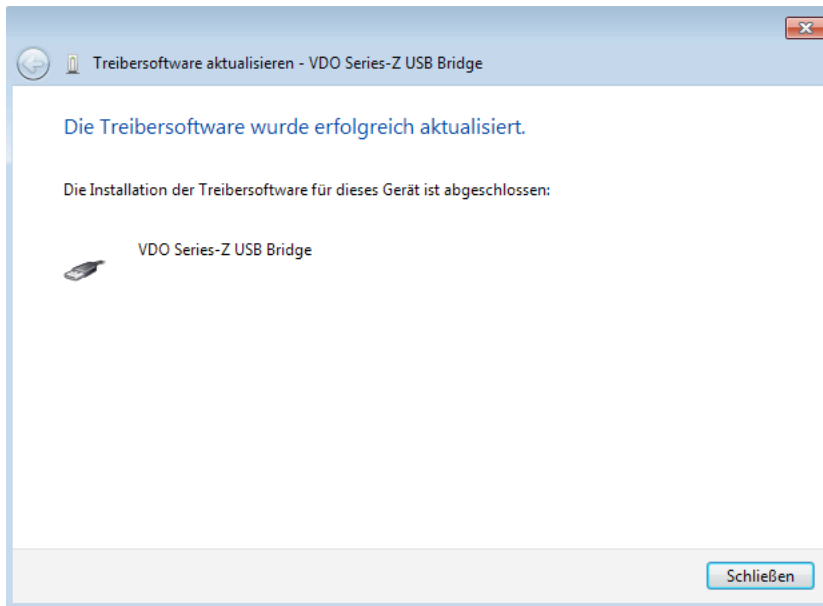


10. „Weiter“

11. Bestätigen Sie die Abfrage, ob Sie den Treiber nun installieren möchten mit „Installieren“



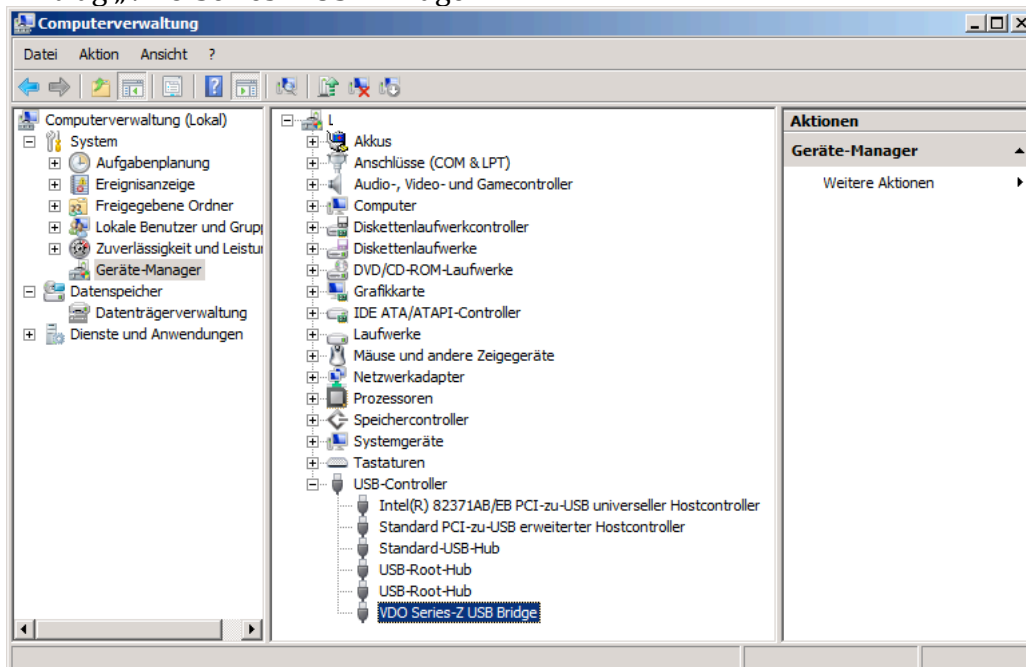
12. Windows startet nun die Installation. Nach erfolgreichem Abschluss erscheint die folgende Meldung:



13. Wählen Sie „Schließen“ um die Installation abzuschließen.

Anhang A: Überprüfen, ob der Treiber korrekt installiert wurde

1. Öffnen Sie den Geräte-Manager (siehe Anhang B)
2. Öffnen Sie den Eintrag „USB Controller“
3. Wenn die Installation erfolgreich abgeschlossen wurde, sehen Sie nun den Eintrag „VDO Series-Z USB Bridge“:



Anhang B: Öffnen des Geräte-Managers

1. Öffnen Sie das Windows Startmenü. Klicken Sie mit der rechten Maustaste auf „Computer“, wählen Sie nun „Verwalten“ und selektieren Sie den Baumeintrag „Geräte-Manager“.