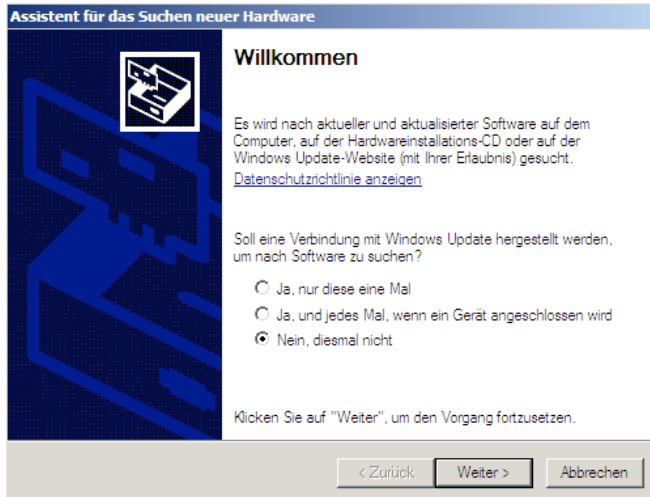


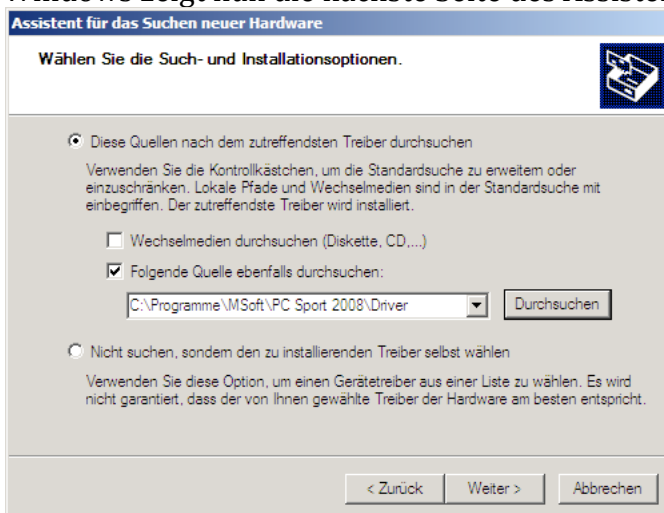
## Nachträgliche Installation des VDO Serie-Z Docking Station Treibers

1. Schließen Sie die Docking Station an einen freien USB-Anschluss Ihres Computers an. Der „Assistent für das Suchen neuer Hardware“ erscheint:



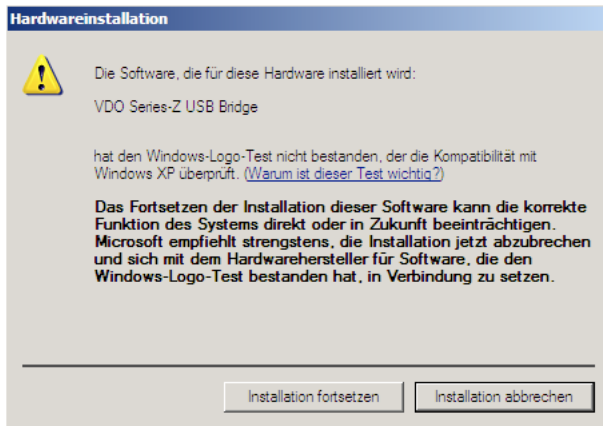
Wählen Sie „Nein, diesmal nicht“ und klicken Sie auf „Weiter“.

2. Wählen Sie „Software von einer Liste oder bestimmten Quelle installieren“ und klicken Sie auf „Weiter“.
3. Windows zeigt nun die nächste Seite des Assistenten an:



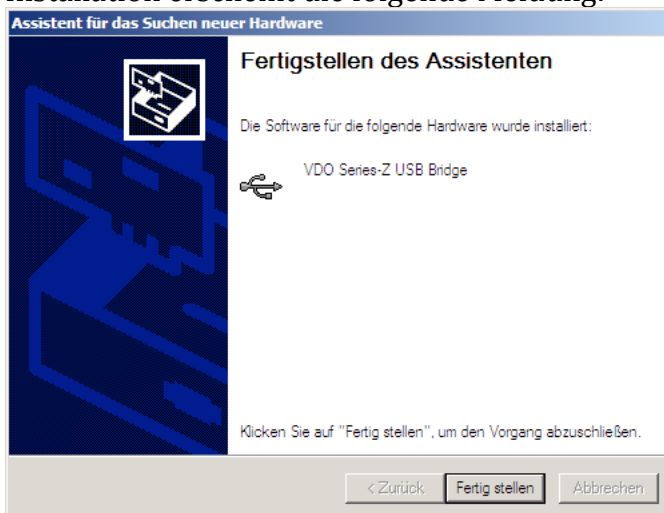
Markieren Sie „Folgende Quelle ebenfalls durchsuchen:“. Klicken Sie auf „Durchsuchen“ und wählen Sie die Date „pcsbridge.inf“ oder „vdobridge.inf“ (Version hängt vom Softwarestand ab) aus Ihrem PC Sport\Driver Ordner aus (Standard: c:\Programme\MSoft\PC Sport 2008\Driver) Klicken Sie auf „Weiter“.

4. Windows installiert den Treiber nun automatisch. Während der Installation kann die folgende Warnmeldung erscheinen:



**Wählen Sie „Installation fortsetzen“.**

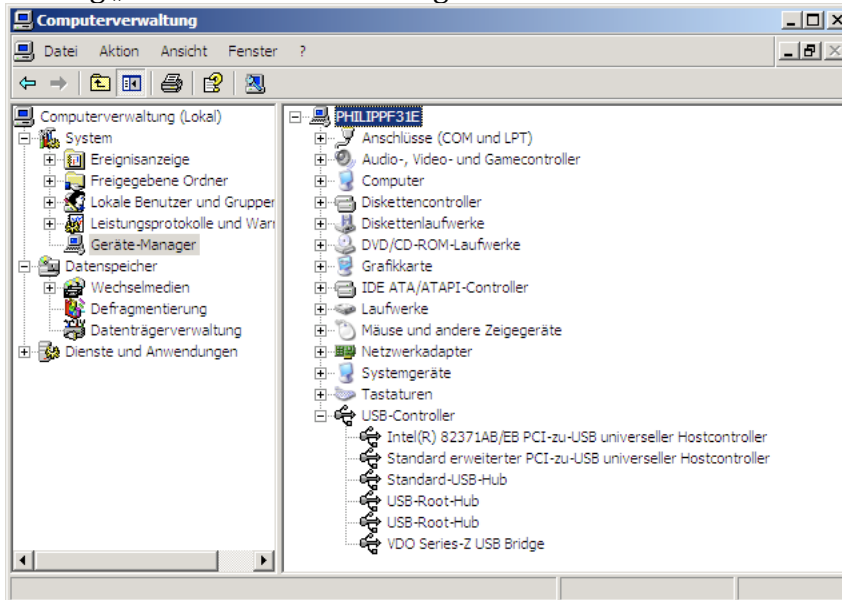
5. Windows setzt die Installation nun fort. Nach erfolgreichem Abschluss der Installation erscheint die folgende Meldung:



6. Wählen Sie „Fertig stellen“ um die Installation abzuschließen.

## Anhang A: Überprüfen, ob der Treiber korrekt installiert wurde

1. Öffnen Sie den Geräte-Manager (siehe Anhang B)
2. Öffnen Sie den Eintrag „USB Controller“
3. Wenn die Installation erfolgreich abgeschlossen wurde, sehen Sie nun den Eintrag „VDO Series-Z USB Bridge“:



## Anhang B: Öffnen des Geräte-Managers

1. Klicken Sie mit der rechten Maustaste auf „Arbeitsplatz“, wählen Sie nun „Verwalten“ und selektieren Sie den Baumeintrag „Geräte-Manager“.