

Track in Route umwandeln

ACHTUNG: Ein Track kann nur dann in eine Route umgewandelt werden, wenn der Track auf Wegen gefahren wurde. Ein Querfeldein-Track kann nicht in eine Route umgewandelt werden, da dem Track kein passender Weg zugeordnet werden kann.

ACHTUNG: Die Umwandlung eines Tracks in eine Route kann nur am PC in der Map Manager Software erfolgen.

Sie benötigen dazu die Map Manager-Software-Version 6.3.2.1.

Wenn Sie diese Version noch nicht haben, können Sie diese Version hier von unserer Website herunterladen und installieren:

<http://www.cycleparts.de/de/customer-service/downloadbereich/software/gp7/>

ACHTUNG: Es können gpx-Dateien und mit dem GP7 aufgezeichnete trc-Dateien umgewandelt werden.

ACHTUNG: Wenn ein Track in eine Route umgewandelt wurde, dann gibt es Abbiege-Informationen und Sprachansagen.

ABER: Es wird keine neue Route berechnet, wenn man sich verfahren hat oder bewusst anders fährt. Da Ausgangspunkt für die Umwandlung ein Track ist, will man ja den Track nachfahren und nicht etwas, was per Routing Software berechnet wurde.

1. Installation

Entzippen Sie die ZIP-Datei.

Jeder Windows PC hat einen Entzipper.

Wenn Sie WIN RAR verwenden, entzippen Sie die ZIP-Datei mit WIN RAR.

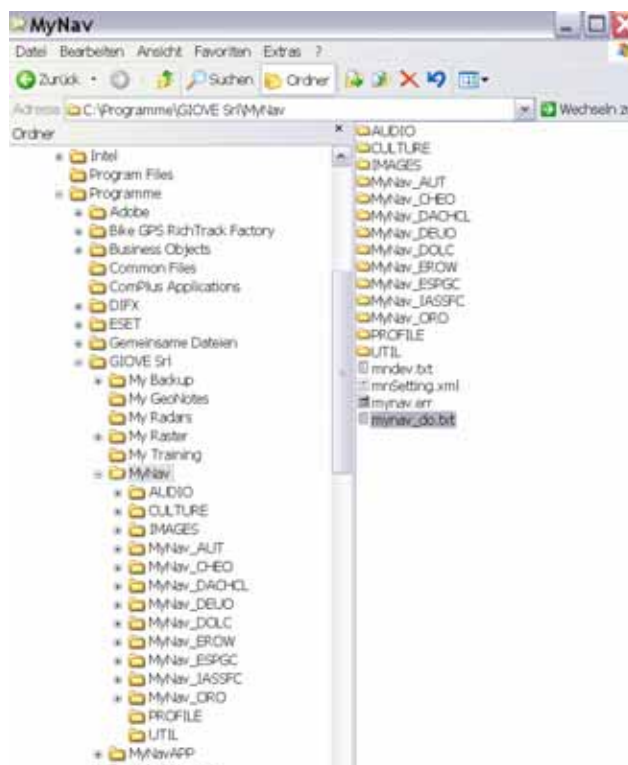
Nach dem Entzippen haben Sie eine txt-Datei mit dem Namen „mynav_do.txt“.

Diese Datei kopieren Sie in das Verzeichnis:

C:\Programme\GIOVE Srl\MyNav.

Unter WIN7-64 bit muss die Datei in das Verzeichnis

C:\Programme x86\GIOVE Srl\MyNav

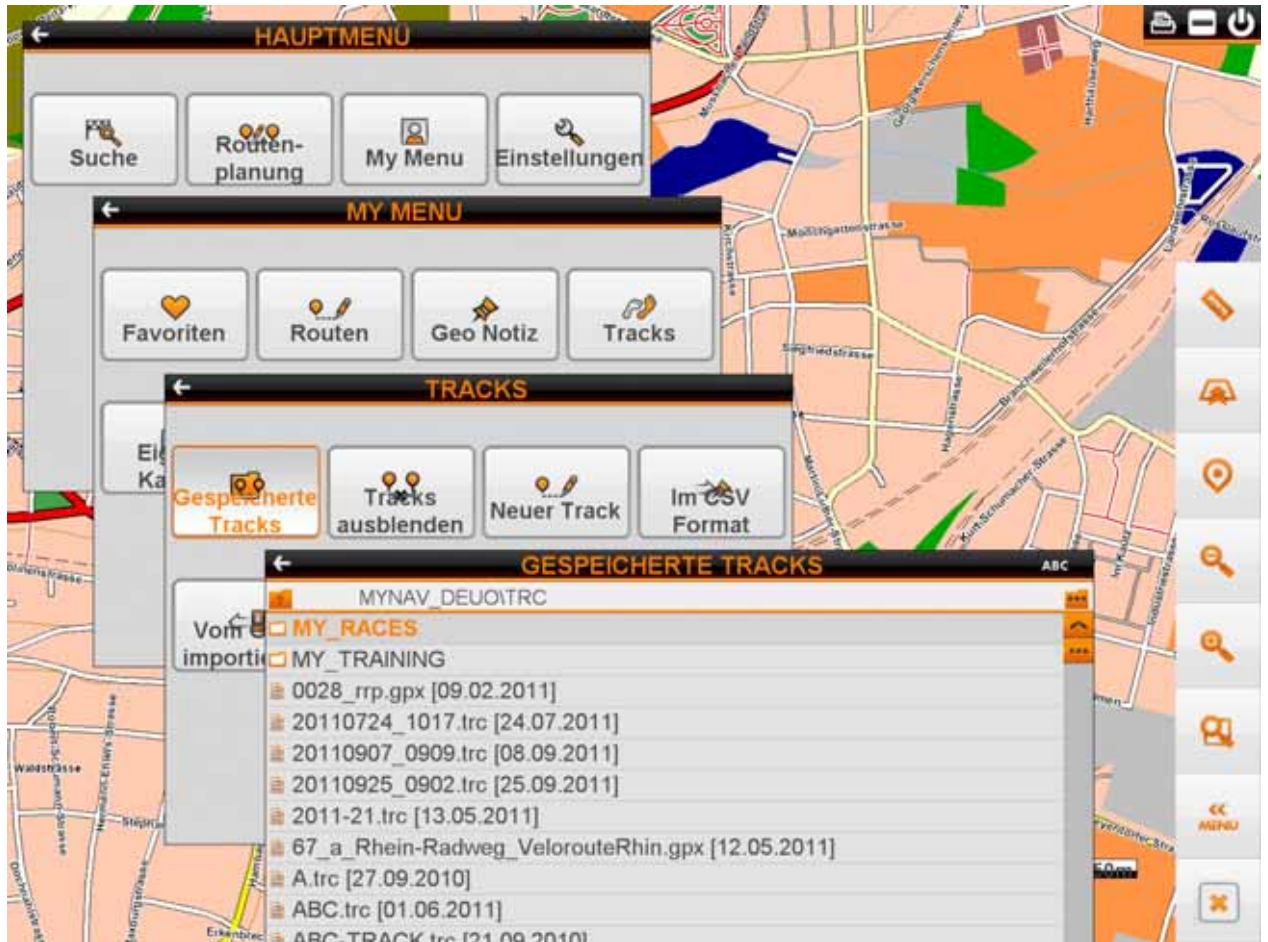


2. Track in Route umwandeln

Starten Sie den Map Manager.

Gehen Sie zu **Hauptmenu/My Menu/ Tracks/ gespeicherte Tracks**

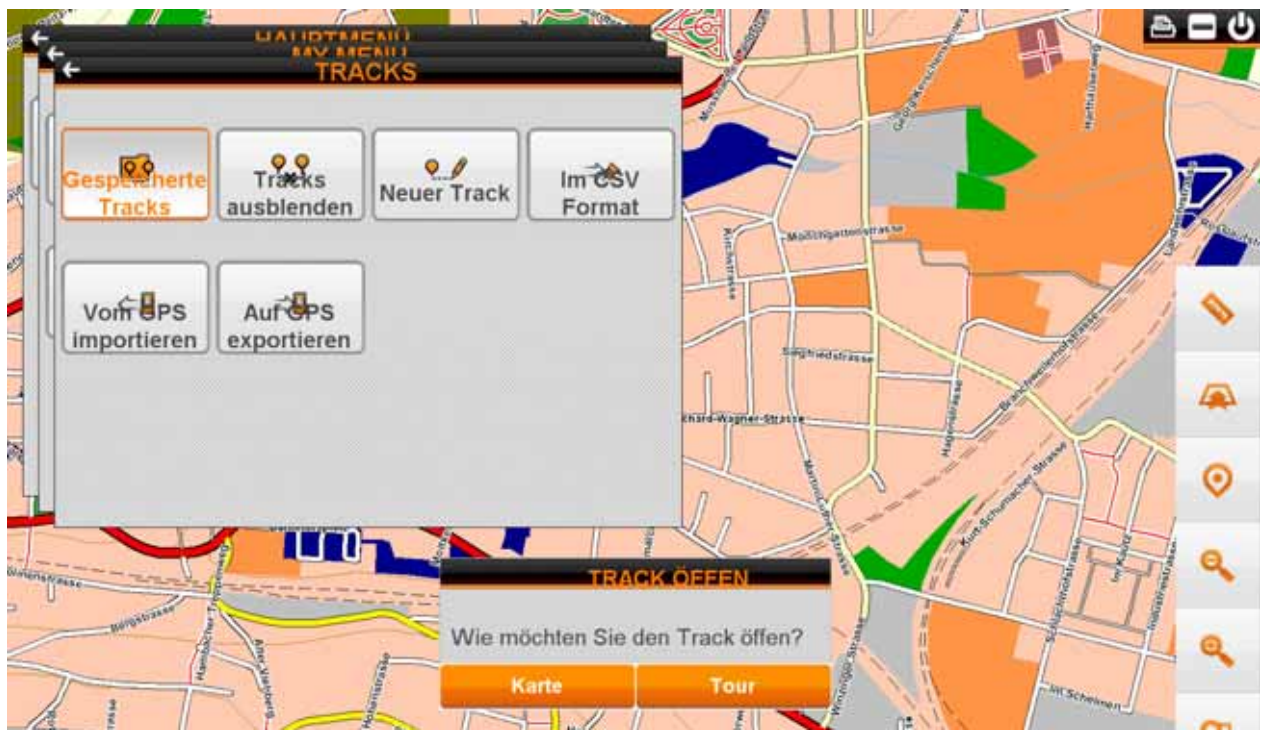
Wählen Sie einen Track zum Umwandeln in eine Route aus.



Den ausgewählten Track öffnen Sie.

Im Map Manager erscheint die Abfrage „Karte“ oder „Tour“

Zum Umwandeln bestätigen Sie „Tour“



Anschließend erfolgt eine Abfrage, in welchem Radius um den Track nach einem „passenden“ Weg gesucht werden soll.
Die Standard-Einstellung steht auf 25 Meter.
Bestätigen Sie mit „OK“ oder ändern Sie den Standardwert z. B. auf 10 Meter und bestätigen dann mit „OK“.
Der Track wird jetzt in eine Route umgewandelt.
Nach der Umwandlung ist der Track als blaue Linie in der Karte sichtbar.



3. Den umgewandelten Track im Map Manager aufrufen

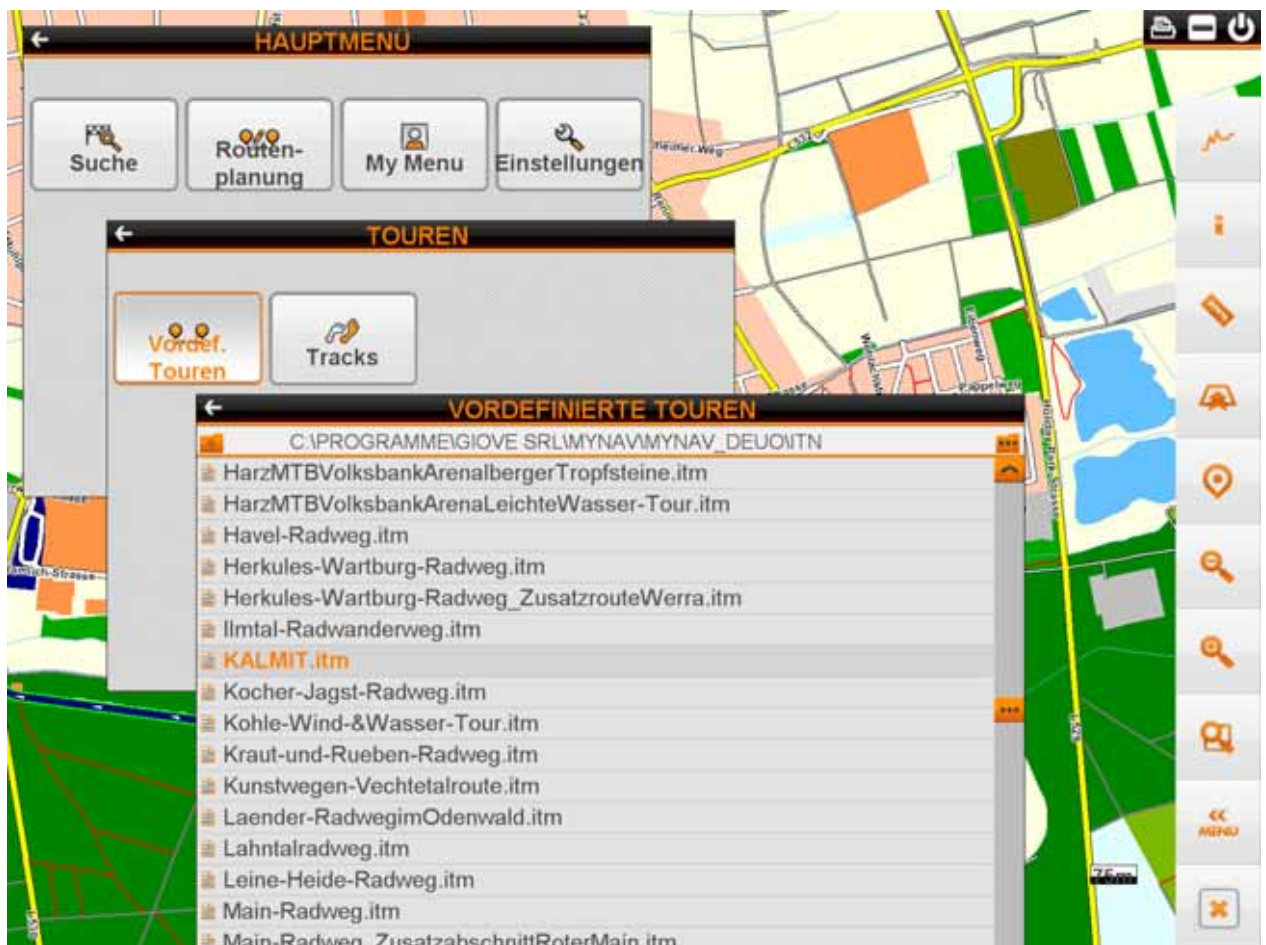
Nach dem Umwandeln des Tracks in eine Route wird die neue Route im Map Manager AUTOMATISCH gespeichert.

Gehen Sie zu **Hauptmenu/Routenplanung/Touren/Vordefinierte Touren**.

Sie finden die gespeicherte Route unter dem gleichen Namen, den auch der Track gehabt hat. Die Datei hat die Datei-Endung **.itm**

Über „Öffnen“ können Sie die Route jederzeit erneut im Map Manager öffnen.

Zum Schließen der Route im Map Manager verwenden Sie den Befehl „Route Ausblenden“. Gehen Sie zu **Hauptmenu/Routenplanung/Ausblenden**



4. Den umgewandelten Track auf den GP7 Exportieren

ACHTUNG: Es gibt für umgewandelte Tracks keine Exportfunktion im Map Manager. Der Export muss manuell über den Datei-Explorer erfolgen.

Gehen Sie im Datei-Explorer zu

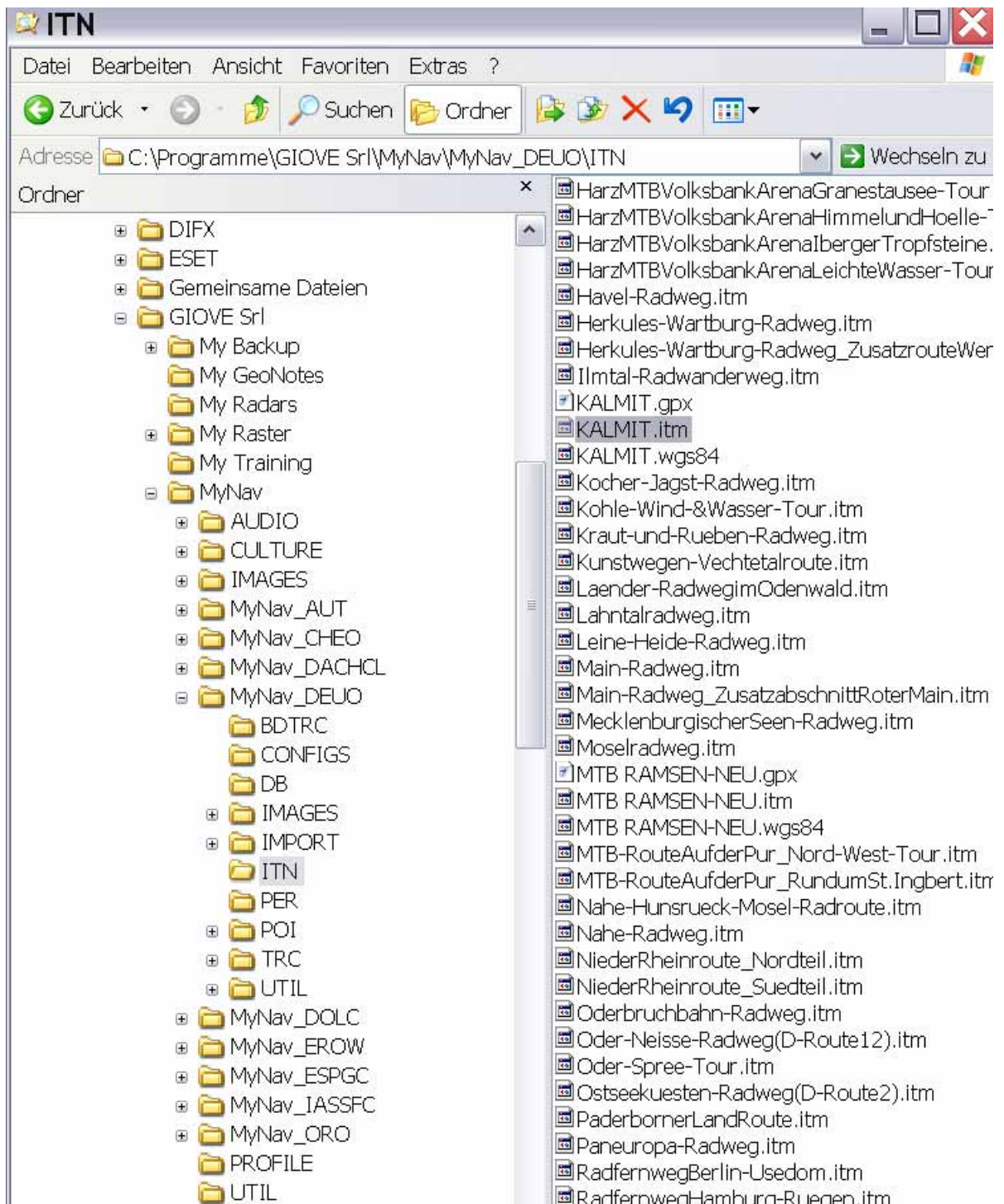
C:\Programme\GIOVE Srl\MyNav\MyNav_DEU\ITN

oder unter WIN7-64-bit zu

C:\Programme x86\GIOVE Srl\MyNav\MyNav_DEU\ITN

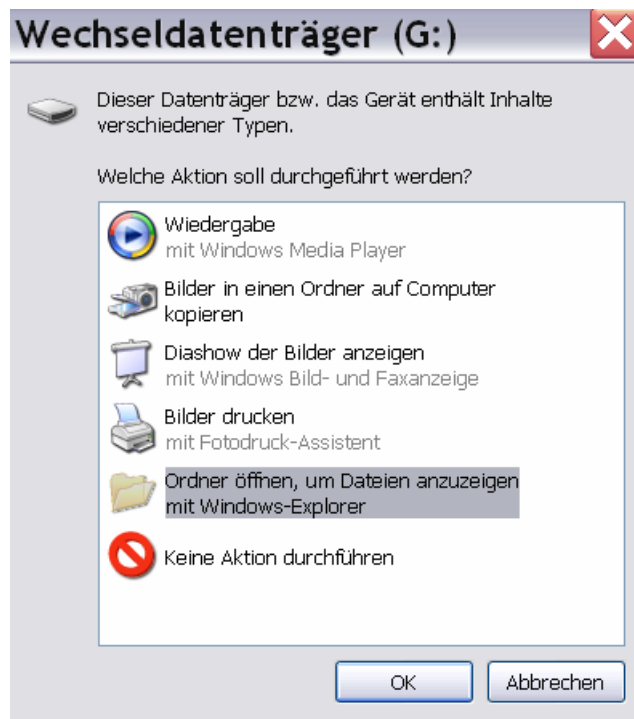
Im Ordner ITN finden Sie die vordefinierten Touren (z. B. die ADFC-Touren) und die in eine Route umgewandelten Tracks.

Kopieren Sie die gewünschte Route (Klick mit RECHTER MAUSTASTE auf die Datei, Befehl KOPIEREN auswählen).

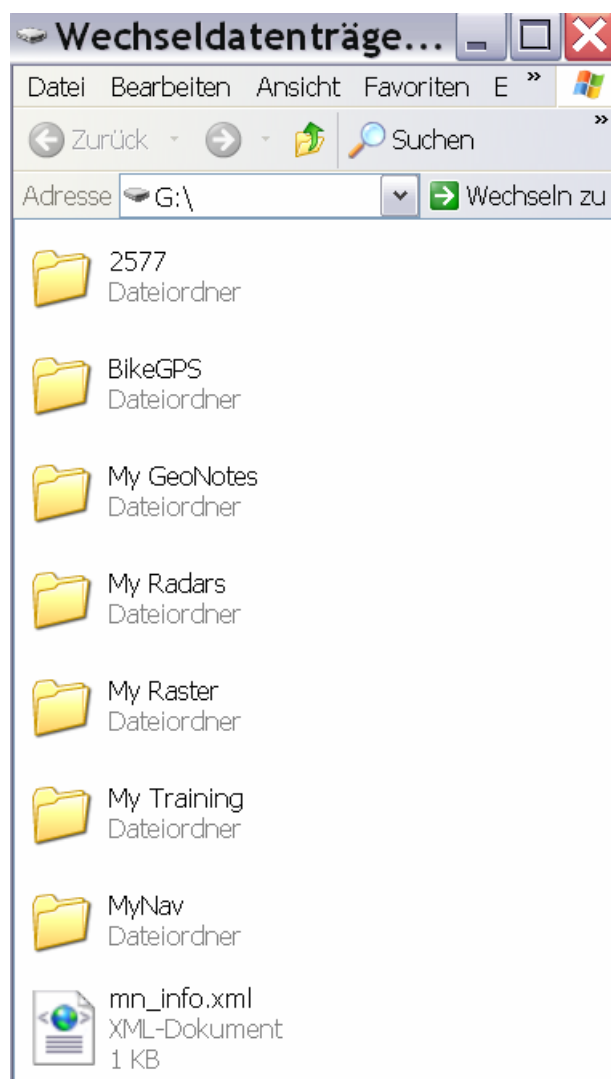


Verbinden Sie den GP7 über das USB-Kabel mit dem PC.
 Schalten Sie den GP7 ein.
 Bestätigen Sie am GP7 die Abfrage „Connect to PC“ mit „YES“.

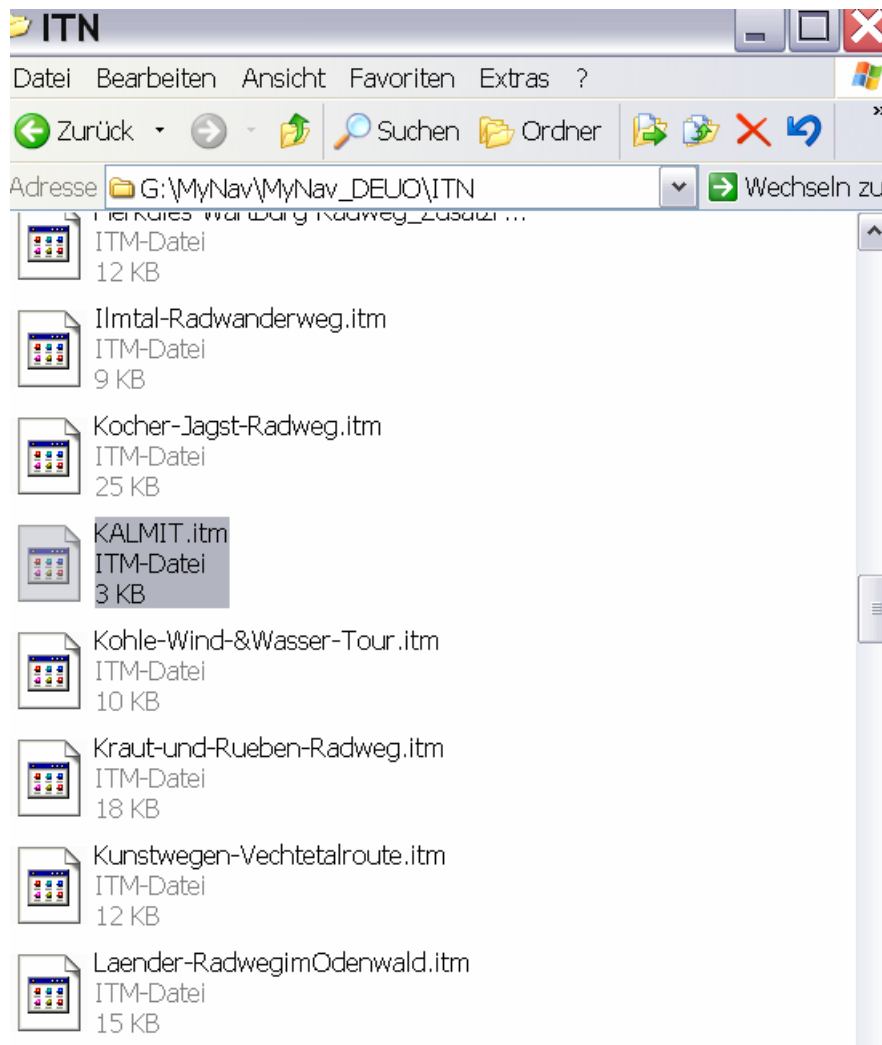
Nach einigen Sekunden erscheint ein Menu, in dem Sie den Datei-Explorer des GP7 sehen können.



Bestätigen Sie „Ordner Öffnen“ mit „OK“.
Sie sehen dann folgende Ordner-Struktur auf der Micor-SD-Karte im GP7.



Öffnen Sie den Ordner MyNav/MyNav_DEUO/ITN
Kopieren Sie den umgewandelten Track in den ITN-Ordner
Der umgewandelte Track steht jetzt auf dem GP7 zur Verfügung.



5. Den umgewandelten Track am GP7 aufrufen

Gehen Sie am GP7 ins Hauptmenu/Routenplanung/Touren/Vordefinierte Touren.
Dort im Touren Verzeichnis finden Sie nun den in eine Route umgewandelten Track.
Über „Öffnen“ starten Sie diese Route auf dem GP7.
Die Route wird als blaue Linie im Display des GP7 angezeigt.
Links im Display erscheinen die Abbiege-Symbole.

